

"HABITER LA FORÊT" 6

3 techniques de dessin au service du projet

Dans le but de documenter le projet "Habiter la forêt", de communiquer sur lui et d'alimenter les livres "carnet de bord" de fin d'année nous allons utiliser et nous former à 3 techniques de dessins :

- le dessin d'observation

- le schéma

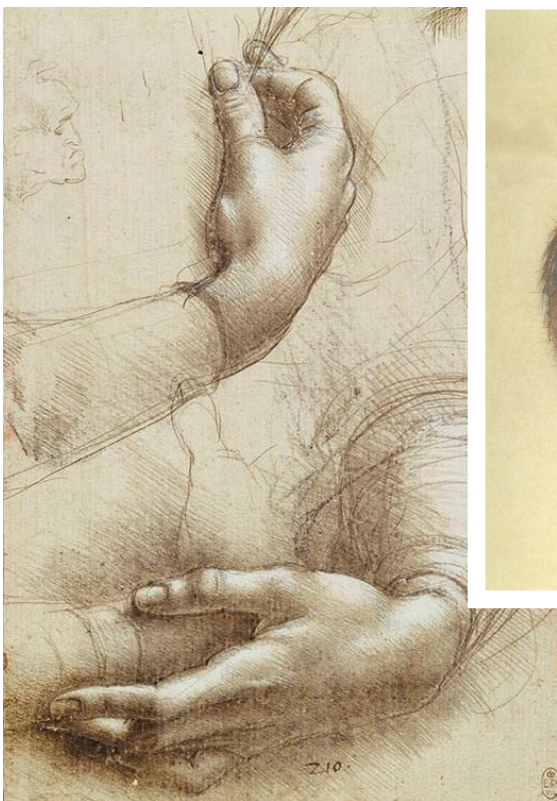
- le dessin d'imagination, de recherche aussi appelé, **dessin prospectif**.

Le DESSIN d'OBSERVATION est un dessin précis qui **cherche à comprendre le sujet dessiné** en le représentant le plus fidèlement possible.

Pour atteindre son but :

- Il respecte et reproduit les proportions entre les parties du sujet dessiné,
- Il représente la façon dont la lumière éclaire le sujet dessiné
- il reproduit les états de surface du sujet dessiné.

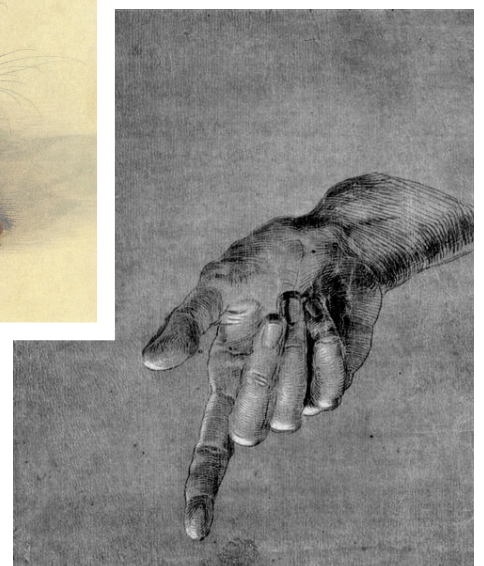
Pour désigner **le dessin d'observation** on parle aussi de **dessin naturaliste ou réaliste**. On l'utilise pour représenter la réalité, observer et comprendre des objets ou phénomènes réels. **Il peut se suffire à lui même ou être utilisé à des fins d'étude pour d'autres projets.**



Léonard de Vinci (XVI^e s.)



Albrecht Dürer
XV^e s.



2021-2022 4^e ESC

Projet

"HABITER LA FORÊT" 6

3 techniques de dessin au service du projet



Dessins photo réalistes (2021)



"HABITER LA FORÊT" 6

3 techniques de dessin au service du projet

Le SCHEMA est un dessin, simplifié, qui **cherche à expliquer** un objet réel ou un phénomène. C'est un dessin explicatif, pédagogique à destination d'un public précis.

Pour atteindre son but :

- Il respecte et reproduit les proportions entre les parties du sujet dessiné,
- Il simplifie ses formes et utilise des légendes
- il peut montrer différents états d'un mouvement par exemple ou faire un zoom sur un élément.
- Dans un schéma les couleurs sont aussi simplifiées.

On l'utilise souvent pour décrire les parties d'un objet, réaliser des modes d'emploi ou expliquer des projets.

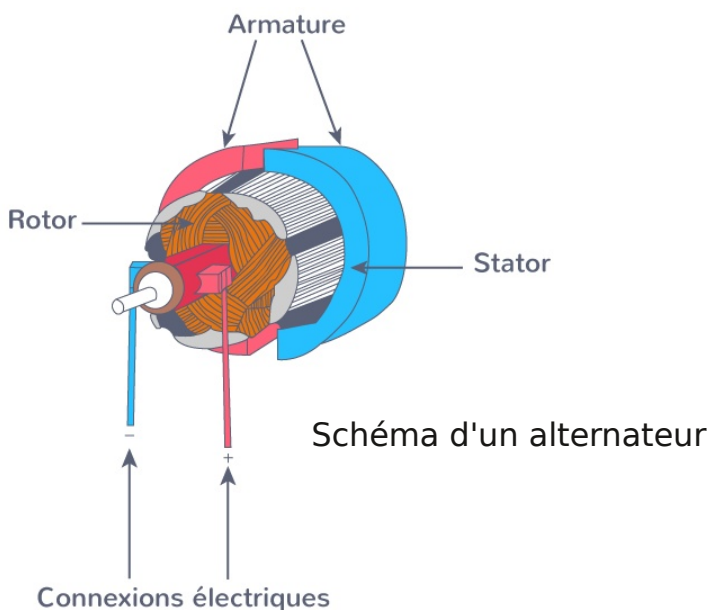


Schéma d'un alternateur

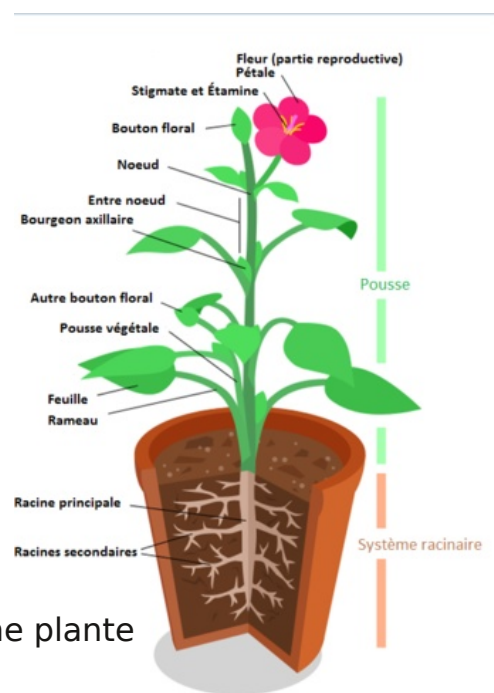
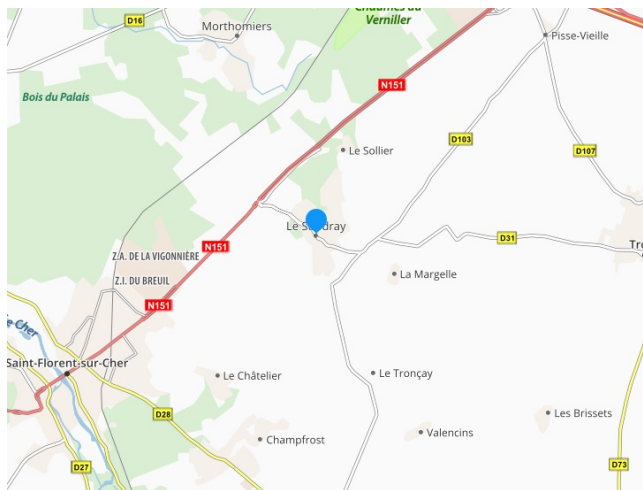


Schéma d'une plante



Un plan est un schéma

"HABITER LA FORÊT" 6

3 techniques de dessin au service du projet

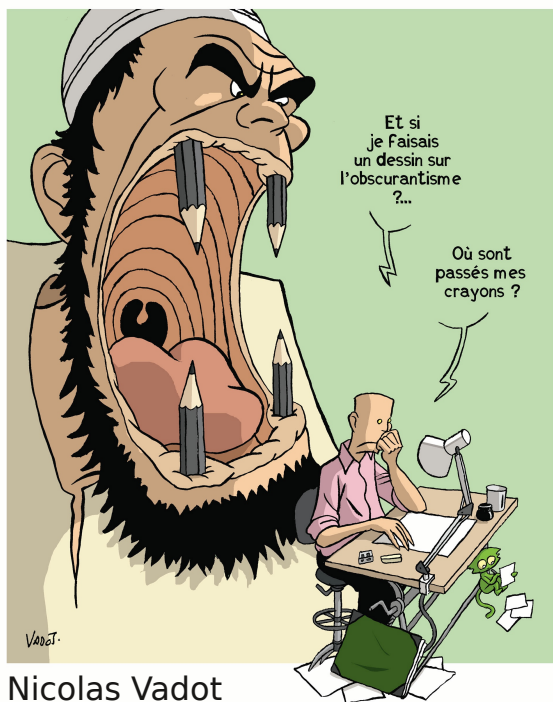
4

Le dessin d'imagination, dessin prospectif est un dessin qui soit :

- représente de façon réaliste la réalité pour "l'augmenter", la modifier et imaginer des projets, des mondes imaginaires, des rêves...et créer des illusions.

- s'affranchit du réalisme et devenir un moyen d'expression très libre pour raconter des histoire par exemple...

Dans cette dernière catégorie nous avons les caricatures, le dessin de BD, l'illustration.



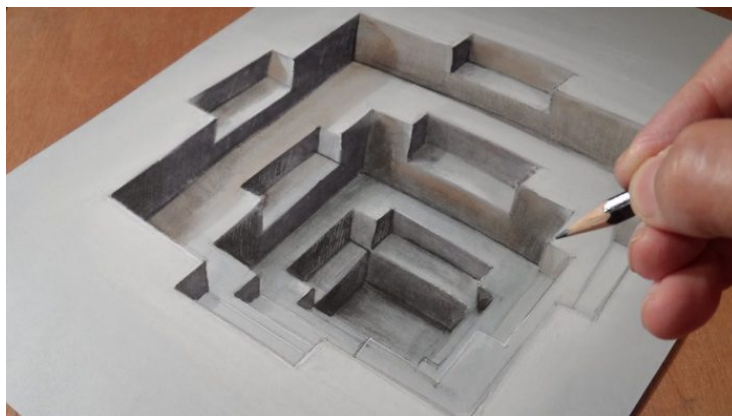
Nicolas Vadot



Moëbius



Quentin Blake



Anonyme

2021-2022 4^e ESC

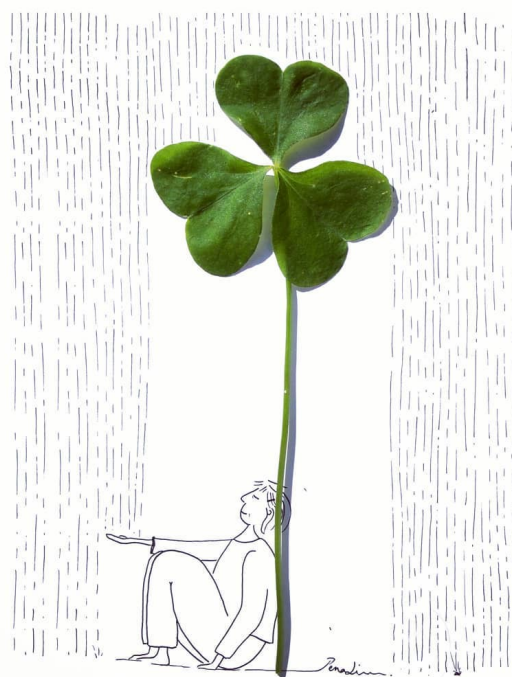
Projet

"HABITER LA FORÊT" 6

3 techniques de dessin au service du projet

5

On peut aussi utiliser le dessin pour faire des images dites "hybrides" mélangeant comme ici photographie et dessin comme dans le travail de l'artiste **Pena Sim**.



Pena Sim (2021),
(Instagram)